

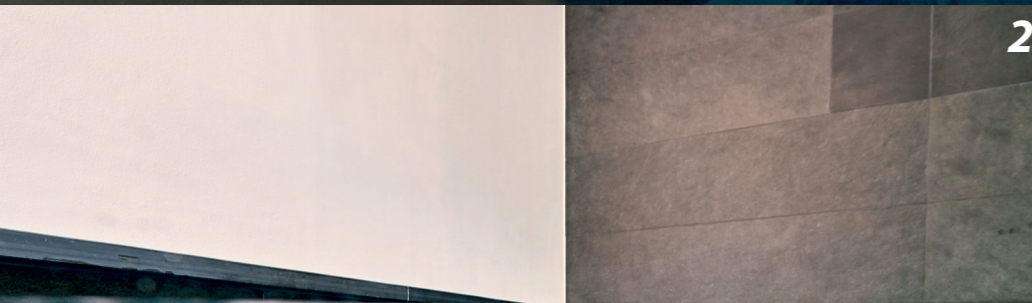
IN STEIN GEZAUBERT

Wie man einen vormals ungenutzten Kellerraum in eine außergewöhnliche Poollandschaft verwandeln kann, zeigt dieses Objekt aus Leipzig. Optisch lebt der Raum von dem faszinierenden Zusammenspiel von Licht, Naturstein und Keramikelementen.

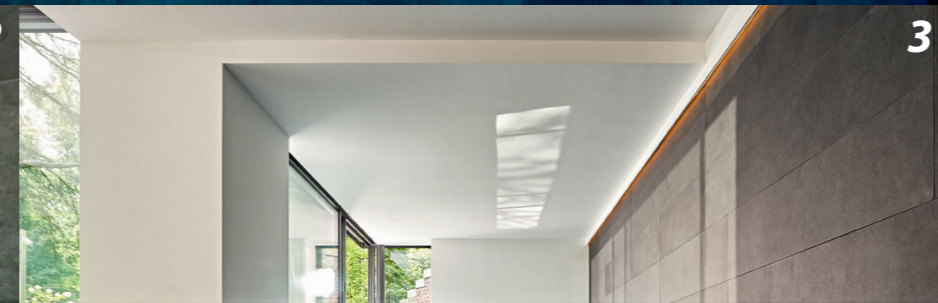
Fotos: Tom Philippi · Text: Peter Lang



1



2



3

- 1** Die in gedeckten Naturtönen gehaltene Schwimmhalle wird zum Wintergarten hin mit hellen Säulen und großen Glasfronten kontrastiert.
- 2** Eine Gegenstromanlage mit zwei Düsen sorgt für ordentlich Power im Wasser.
- 3** Die Unterwasserwelt fasziniert nicht nur optisch, sondern zeigt auch das technische Innenleben des Pools mit Gegenstromanlage und LED-Scheinwerfern.



Schwimmbad & Sauna, Tom Philippi

WENN LEISTUNG ENTSCHIEDET

Durch modernes Design, grenzenlose Formgebungsmöglichkeiten und hervorragender Verarbeitungsqualität fügen sich unsere Schwimmbecken harmonisch in jede Umgebung ein.

Überzeugen Sie sich von unserer Erfahrung und Professionalität anhand zahlreicher Schwimmbadprojekte seit 1960.

www.berndorf-baederbau.com



A/Telfs, Telfar Bad, Bernhard Stelzl Photography



CH/ Zürich, Hotel Under the Grand



1

1 Das Dampfbad inklusive Dusche ist ebenfalls mit Schieferplatten verkleidet und mit einem LED-Band indirekt beleuchtet.

2 Je nach Lichteinstrahlung schimmert der mit Keramikplatten ausgelegte Pool in unterschiedlichen Grün- und Blautönen.

3 Der mit Schieferplatten ausgelegte Außenbereich ist mit einer Fußbodenheizung ausgestattet.

4 Massiv und schwebend zugleich zeigt sich die sechsstufige Einstiegstreppe.

2

3



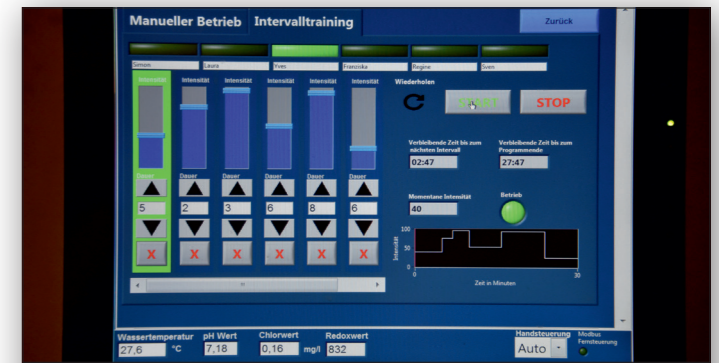
4



Wir befinden uns im Untergeschoss einer um 1900 gebauten Villa. Den zuvor ungenutzten Kellerraum ließen sich die Bauherren in eine Schwimmhalle verwandeln. Dazu wurde der Raum um einen zum Garten hin führenden Wintergarten vergrößert. Für die Schwimmhalle hatten die Bauherren genaue Vorstellungen, wie Sven Geyger vom ausführenden Schwimmbadbauunternehmen Poolwelt Geyger hervorhebt: „Die Bauherren legten zum einen viel Wert auf die Wasser- und Luftqualität. Andererseits war ihnen auch die Optik sehr wichtig.“ So fiel die Entscheidung auf ein Betonbecken mit Keramikauskleidung. Für die umliegenden Wände und den Boden wurden dagegen Schieferplatten verwendet. Vor allem das mit Keramik ausgelegte Becken entfaltet im Zusammenspiel mit dem natürlichen Licht sowie den LED-Unterwasserscheinwerfern immer wieder neue spannende optische Wirkungen. Ein besonderer Hingucker ist auch die schwebende Einstiegstreppe aus massiven Steinplatten.

Technisch bietet die Schwimmhalle ebenfalls einiges: Eine als Doppeldüsenanlage ausgeführte Gegenstromanlage lädt zu einem intensiven Schwimm-Work-Out ein. Ein entsprechendes Trainingsprogramm mit Intervalltraining ist hier integriert. Angesteuert wird dieses über eine Bus-Steuerung (mit Fernzugriff, siehe Bild rechts oben). Abgesehen von der Gegenstromanlage lassen sich damit die aktuellen Luft- und Wasserwerte abrufen, das Schwimmbecken mit wechselnden Lichteinstellungen inszenieren oder auch die Jalousien des Wintergartens ansteuern. Abgerundet wird das Wellnesserlebnis mit einem Dampfbad inklusive variablem Duschprogramm. Auch hier wurde die Steinoptik der Halle aufgegriffen und die Wände und Sitzbank des Dampfbads mit Natursteinplatten aus Schiefer verkleidet. Eine Anlage aus einem Guss! <<

Anzeige



»»» INFO KOMPAKT

Becken: 8,0 x 3,75 x 1,50 m großes Betonbecken mit Keramikauskleidung und schwebender Einstiegstreppe

Wasserattraktionen: Gegenstromanlage als Doppeldüsenanlage „X-Jet“ von Fluvo/Schmalenberger, www.fluvo.de, LED-Unterwasserscheinwerfer von Wibre, www.wibre.de

Wasseraufbereitung: Automatische Wasseraufbereitung mit Mess- und Regeltechnik von Sopra, Wasserdesinfektion Soprazon von Sopra, www.sopra.de

Wand- und Bodengestaltung: Naturstein (Schiefer)

Wellness: Dampfbad aus Elementen von Wedi, www.wedi.de, Dampfbadgenerator von Osf, www.osf.de, LED-Leuchtbänder von WDT, www.werner-dosierteknik.de, Auskleidung mit Schieferplatten

Planung + Realisation

Schwimmbadbau: Sopra Leipzig, Druckereistraße 9, 04159 Leipzig, Tel.: 0341/4680180, www.poolwelt.de, www.sopra.de